

## À SAVOIR

Nous réalisons sur demande des fraisages  $\Omega$  pour avoir un calage des mouvements de latéralité de la prothèse.

Nous produisons/usinons également des:

- Barres d' Ackerman.
- Barre de Toronto.
- Bridge sur pilotis.
- Barre de Dolder.

Nous pouvons étudier avec vous d'autres types d'attachelements sur devis et commande spéciale.

*À part l'O-Ring, la réalisation du positionnement des attachelements au laboratoire sur la prothèse amovible nécessite de fournir les prothèses fixées incluses dans l'empreinte anatomo fonctionnelle terminale.*



Barre d'Ackerman



Fraisage pour Vario



Barre de Toronto



Dental 3D

1 bd Princesse Charlotte  
98000 MONACO

+377 99 99 76 72

info@dental3d.mc  
www.dental3d.mc



Guide Dental 3D

Le choix des attachelements  
d'une prothèse combinée

## Extra coronaire

### Le swiss Mini

Est un attachement extra-coronaire (rupteur de force) car il permet une plus grande liberté de mouvement (rotation ou de translation).

Ce type d'attachement permet d'alléger les dents supports. Son grand avantage est qu'il permet une amplitude de 2 degrés et il est toujours placé en position extra coronaire.

Il est préconisé pour le traitement des édentements terminaux. Il est particulièrement utilisé pour les prothèses hybrides reliant des armatures à une selle unilatérale ou bilatérale en extension.



## Extra coronaire

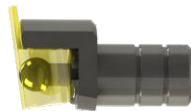
### L'ASC 52

Ses principales caractéristiques sont :

- Il offre selon les modèles plus ou moins de mouvements
- Un ancrage solide de la partie amovible sans surcharger les dents piliers
- Insertion et désinsertion aisées pour le patient
- Possibilité de régler le ressort pour plus ou moins de mobilité selon les cas.
- Possibilité de changer n'importe quelles pièces

Il est utilisé pour des cas de prothèses bilatérales à selles libres réunies par une barre linguale ou dans des cas où les dents piliers sont moins solides.

Attention : L'ASC 52 ne doit pas être combiné avec des ancrages plus rigides tels que les crochets ou glissières. En effet, les dents piliers sur lesquelles sont montés les ASC 52 sphériques supporteraient moins de contraintes, tandis que les dents soumises à une transmission de forces plus rigide par les crochets subiraient la plus grande partie des contraintes, ce qui pourrait entraîner leur endommagement.



## Extra coronaire

### Le Vario

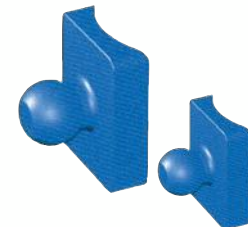
L'un des plus populaire en Europe !

Simple mais efficace !

Une partie femelle en plastique biocompatible qui s'insère sur la boule extra coronaire ou en position intercalaire sur une barre de connexion entre les deux éléments fixes.

Avantages:

- Coût raisonnable.
- Peu exigeant en hauteur disponible.
- S'intègre directement dans le châssis métallique.
- Avec option, possibilité d'intégration dans une PPA résine avec une cage métallique pour la partie femelle.



Exemple de positionnement intercalaire



Cage optionnel

## Axiaux

### O-Ring

Attachement boule pour les PPA et Complet résine.

Le O-ring existe en deux tailles :

- 2,3 mm pour le O-Ring regular
- 1,8 mm pour le O-Ring mini

Ces attachements se posent sur un cooping (plateau Richmond).

La partie femelle est constituée d'un boîtier métallique dans lequel vient s'insérer des caoutchoucs de différentes rétentions .

Vous pouvez sceller directement les coopings avant la prise d'empreinte secondaire. Nous placerons les analogues dans le maître modèle pour fixer les parties femelles de l'O-Ring dans l'intrados de la PPA ou du châssis métallique.

